

**WORK-BLUES-
BALANCE**

**20
26
27**
SPIELPLAN



**WOLFGANG
BORCHERT**
**THEATER
AMHAFEN**

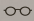
Dänische Präzision. Münsteraner Expertise.



Jetzt **Beratungstermin**
vereinbaren und unsere
Lindberg-Kollektion
entdecken.



OPTIK KALTHOFF

L I N D B E R G 

Liebe Theaterbegeisterte, liebes Publikum,

in der Dämmerung, wenn die Sonne im tiefen Winkel unter dem Horizont steht, färbt sich der Himmel, der sonst rot und gelb erstrahlt, in ein charmantes Blau. Die «blaue Stunde» hat seit jeher Poeten und Musiker fasziniert und inspiriert. Vor allem seit der Romantik entstanden unzählige Gedichte und Lieder über Sehnsucht, Heimkehr, wahre Liebe und Abschiede, meist in Moll. Und wer bekommt ihn nicht selbst, von Zeit zu Zeit, sei es angesichts der Weltlage oder aus ganz privaten Gründen – den Blues?



Den Blues zu haben, bedeutet, den Schmerz zuzulassen, kurz innezuhalten, um Altes loszulassen und sich wieder der Gegenwart zu widmen. Als Ventil für ehrliche Emotionen sich selbst gegenüber setzt sich der Blues kreativ mit dem eigenen Befinden auseinander. Aus der Not geboren, bejagt er das Leben und vermittelt Hoffnung und Lebensfreude!

Für uns Grund genug, ihn in der nächsten Spielzeit zum Motto zu erheben. Work-Life-Balance war gestern, wir ermuntern zur **Work-Blues-Balance!**

Acht neue Geschichten erwarten Sie in der Spielzeit 2026_27, die den Blues als Motor in sich tragen. Im Zentrum stehen Sterbende und Überlebenskünstler, Verzweifelte und Sehnsüchtige, Liebende und Alltags-Ausbrecher. Eine ganze Symphonie des Lebens. Wer den Blues kennt, weiß: aus Dissonanzen lässt sich Musik machen. Verdammst gute sogar. Aber es bleibt in allem die Frage: Wem gehört eigentlich mein Takt?

Zum Auftakt drehen wir den Verstärker auf und feiern den Blues in all seinen Facetten: wild, witzig, widerständig. Es geht um Rollen, die uns passen – oder eben nicht mehr. Um Fassaden mit Rissen und Wahrheiten, die unbequem sind. Um Systeme, die uns formen, und den kleinen, großen Moment, in dem man sagt: Bis hierhin – und jetzt ich. Um Schuld und Selbstbehauptung, um Illusion und Wirklichkeit. Und immer wieder um diese leise, leicht absurde Suche nach Sinn in einer Welt, die selten auf den Offbeat wartet.

Besonders freuen wir uns auf unsere internationale Koproduktion mit dem Escher Theater in Luxemburg: Gemeinsam bringen wir Henrik Ibsens **Nora** auf die Bühne – eine Geschichte vom Ausbrechen, vom Türenknallen, vom eigenen Sound. Und das Beste: Mit unserem Abo Plus sehen Sie – zusätzlich zu unseren sieben Premieren – auch diese Inszenierung als Erste.

Auch rund um die Bühne bleibt es lebendig: Unsere journalistische RUMS-Revue setzt weiterhin pointierte Akzente, während das Politische und das Philosophische Café Raum für Diskussionslust, Gedankenflüge und kluge Gespräche bieten. Und weil Kultur kein Luxus sein sollte, sondern ein Grundnahrungsmittel, freuen wir uns, weiterhin Teil des Kultursemestertickets und der Kulturliste zu sein.

Theater macht die Welt nicht unbedingt einfacher. Aber vielleicht ein Stück klarer. Und manchmal auch überraschend leicht. Wenn der Blues einsetzt, merkt man: Da ist noch etwas in Bewegung – und das ist gar nicht so wenig.

In diesem Sinne: Kommen Sie vorbei, bringen Sie Ihren Alltag mit – wir geben den Rhythmus dazu.

Herzlichst, Ihre *Tanja Weidner*

PREMIEREN

John Landis / Dan Aykroyd / Tanja Weidner

BLUES BROTHERS.

Premiere 12. / 13. September 2026

Nora Abdel-Maksoud

JEEPS.

Premiere 01. / 02. Oktober 2026

Florian Zeller

VATER.

Premiere 12. / 13. November 2026

Oscar Wilde / Rosana Cleve

**DAS BILDNIS DES
DORIAN GRAY.**

Premiere 17. / 18. Dezember 2026

Sébastien Thiéry

DER VIDEOBEWEIS.

Premiere 21. / 22. Januar 2027

Thees Uhlmann / Hans Schernthaler

SOPHIA, DER TOD UND ICH.

Premiere 04. / 05. März 2027

Felix Krakau

HAPPY END (KEINE GARANTIE).

Premiere 15. / 16. April 2027

Henrik Ibsen

NORA.

Premiere am WBT 27. April 2027

**KOPRODUKTION MIT DEM ESCHER THEATER
(LUXEMBURG)**

REPERTOIRE SAAL

Karsten Dusse / Bernd Schmidt

ACHTSAM MORDEN.

Yasmina Reza

ANNE-MARIE DIE SCHÖNHEIT.

Fred Breinersdorfer / Katja Röder

DER TEUFEL UND DIE DIVA.

Henrik Ibsen

GESPENSTER.

Jenny Erpenbeck / Tanja Weidner

HEIMSUCHUNG.

WBT-
SCHULE

Thomas Hettche / Meinhard Zanger

HERZFADEN.

Dietmar Jacobs/ Moritz Netenjakob

KALTER WEISSER MANN.

Stefano Massini

MANHATTAN PROJECT.

Thomas Mann / Luisa Guarro

MARIO UND DER ZAUBERER.

Heinrich von Kleist / Tanja Weidner

MICHAEL KOHLHAAS.

WBT-
SCHULE

Éric-Emmanuel Schmitt

MONSIEUR IBRAHIM UND

DIE BLUMEN DES KORAN.

Flavia Coste

NEIN ZUM GELD!

Sibylle Berg

NUR NACHTS.

Alistair Beaton / Dietmar Jacobs

PUTSCH. ANLEITUNG ZUR

ZERSTÖRUNG EINER

DEMOKRATIE.

WBT-
SCHULE

REPERTOIRE FOYER

Duncan Macmillan / Jonny Donahoe

ALL DAS SCHÖNE.

Franz Kafka / Monika Hess-Zanger

DIE VERWANDLUNG.

Dennis Kelly

GIRLS & BOYS.

Jürgen Lorenzen / Felix J. Mohr /
Tanja Weidner

LEG EINFACH AUF!

WBT-
ON TOUR

KLASSENZIMMER- STÜCK

Annekatrin Schuch-Greiff / Anna Mariani

MALALA -

EIN STARKES MÄDCHEN.

WBT-
ON TOUR



Gregor Eckert und Florian Bender in NEIN ZUM GELD!

JOHN LANDIS / DAN AYKROYD

BLUES BROTHERS.

BÜHNENFASSUNG VON TANJA WEIDNER

PREMIERE 12./13. September 2026 [20:00/18:00 Uhr]

Mit den Gesetzen nehmen es die Musiker Jake und Elwood Blues nicht immer so genau, aber sie sind unterwegs im Auftrag des Herrn: Die Band muss nach einem längeren Gefängnisaufenthalt von Jake wieder zusammengebracht werden, um das Waisenhaus zu retten, in dem sie aufgewachsen sind. 5000 Dollar fehlen dem «Pinguin», der Schwester Oberin, die das Heim mit rauem Charme leitet. Also schwingen sich die Brüder in ihr heruntergekommenes Polizeiauto und nehmen es unerschütterlich gelassen mit allen Widersachern auf: der Polizei, verflorenen Liebhaberinnen, einer Horde Neonazis und recht gewaltbereiten Rivalen. Auf dem wohl bekanntesten Roadtrip der Musikgeschichte sprengen sie alle Konventionen und verwandeln jede Hürde scheinbar beiläufig in einen musikalischen Höhepunkt . . .

Die Band *The Blues Brothers* war ursprünglich als Aufwärmprogramm für die NBC-Show *Saturday Night Live* gedacht. Doch das Gag-Projekt von den Schauspielern John Belushi und Dan Aykroyd war derart erfolgreich, dass sich John Landis der Verfilmung (1980) annahm, die rasch zum Kult wurde, auch durch die Mitwirkung zahlreicher Weltstars des Blues wie Aretha Franklin, James Brown, Cab Calloway, Ray Charles und Matt Murphy.



Die Produktion wird gesondert gefördert durch Optik Kalthoff.

INSZENIERUNG Tanja Weidner **BÜHNE_KOSTÜME** Tom Grasshoff

MUSIKALISCHE LEITUNG Jürgen Knautz **CHOREOGRAFIE** Ivana Langmajer

BESETZUNG Florian Bender, Rosana Cleve, Gregor Eckert, Katharina Hannappel, Niclas Kunder,

Ivana Langmajer, Meinhard Zanger **BAND** Witold Grohs, Gereon Homann, Jürgen Knautz



Niclas Kunder und Katharina Hannappel in PUTSCH

NORA ABDEL-MAKSOU

JEEPS.

ERBSCHAFTSDYSTOPIE

PREMIERE 01./02. Oktober 2026 [20:00 Uhr]

In einem Jobcenter beginnt ein Gedankenspiel, das schnell außer Kontrolle gerät. Zwei Sachbearbeiter treffen auf zwei Frauen, die das System herausfordern – nicht laut, sondern hartnäckig. Denn hier gilt eine neue Regel: Erbe wird nicht weitergegeben, sondern verlost. Herkunft verliert an Bedeutung, Zufall gewinnt.

Silke will behalten, was sie hat. Maude braucht, was ihr zusteht. Zwischen Formularen und Vorschriften geraten die Fronten ins Rutschen. Was eben noch feststand, wird verhandelbar – und mit jeder Entscheidung verschiebt sich die Frage, was gerecht ist.

Die Münchner Theaterautorin Nora Abdel-Maksoud schreibt Stücke, die gesellschaftliche Konflikte mit scharfem Humor freilegen. Auch *Jeeps* folgt keinem klassischen Lösungsweg: Die Idee des verlostes Erbes dient als Ausgangspunkt für ein Experiment, das zeigt, wie schnell Gewissheiten kippen – und wie nah sich Eigeninteresse und Gerechtigkeit kommen.

INSZENIERUNG Hans Dreher **BÜHNE_KOSTÜME** Clara Eigeldinger

BESETZUNG Gregor Eckert, Katharina Hannappel, Niclas Kunder, Ivana Langmajer



Ivana Langmajer in NUR NACHTS

FLORIAN ZELLER
VATER.

DEUTSCH VON ANNETTE UND PAUL BÄCKER

PREMIERE 12./13. November 2026 [20:00 Uhr]

Ein Raum, der vertraut wirkt – und es im nächsten Moment nicht mehr ist. André bewegt sich durch seinen Alltag, doch die Dinge entziehen sich ihm: Gegenstände verschwinden, Gespräche verschieben sich, Gesichter wirken plötzlich fremd. Was bleibt, ist die Unsicherheit darüber, was wirklich geschieht. Seine Tochter versucht Halt zu geben, doch auch sie wird Teil einer Welt, die sich ständig verändert. Aus kleinen Irritationen entsteht ein Sog, der die Wirklichkeit Stück für Stück auflöst.

Ein eindringliches Porträt über Erinnerung und Verlust, über die Fragilität von Identität und die leisen Verschiebungen, die ein Leben aus dem Gleichgewicht bringen können.

Florian Zeller zählt zu den meistgespielten zeitgenössischen Dramatikern Europas. Mit *Vater* schuf er 2012 einen außergewöhnlichen Text, der nicht von außen auf die Herausforderungen von Demenz blickt, sondern die Krankheit erfahrbar macht. Das Stück wurde in rund 50 Ländern gespielt und gilt laut *The Guardian* als das meistgefeierte Theaterstück des Jahrzehnts. Unter dem Titel *The Father* wurde das Werk 2020 in der Regie des Autors verfilmt, mit Anthony Hopkins und Olivia Colman in den Hauptrollen.

INSZENIERUNG Tanja Weidner **BÜHNE_KOSTÜME** Annette Wolf

BESETZUNG Florian Bender, Rosana Cleve, Katharina Hannappel,

Markus Hennes, Ivana Langmajer, Meinhard Zanger



Niclas Kunder in GESPENSTER

OSCAR WILDE

DAS BILDNIS DES DORIAN GRAY.

ÜBERSETZUNG UND BÜHNENFASSUNG VON ROSANA CLEVE

PREMIERE 17./18. Dezember 2026 [20:00 Uhr]

Ein junger Mann erzählt von sich selbst – von einem Leben im Glanz, im Rausch der Möglichkeiten, immer im Blick der anderen. Schönheit wird zur Währung, Aufmerksamkeit zum Antrieb. Doch während nach außen alles makellos erscheint, verschiebt sich im Verborgenen etwas: Entscheidungen hinterlassen Spuren, nur nicht dort, wo man sie erwartet.

Was bei Oscar Wilde einst ein gemaltes Porträt war, lässt sich heute mühelos weiterdenken: KI-Bilder, Social-Media Profile, Inszenierungen, die festhalten, was gezeigt werden soll – und verbergen, was dahinterliegt. Die Oberfläche bleibt kontrollierbar, doch der Preis dafür wächst mit jedem Schritt.

Zwischen Selbstentwurf und Selbstverlust, zwischen öffentlichem Bild und innerer Wirklichkeit ist die Geschichte von Dorian Gray nah an einer Stimme, die sich selbst formt und dabei immer weiter von sich entfernt. Die Fragen nach Schönheit, Einfluss und moralischen Grenzen haben sich nicht erledigt – sie haben nur neue Bühnen gefunden.

Mit dem Solo für Niclas Kunder gibt Rosana Cleve ihr Regiedebüt am WBT.

INSZENIERUNG Rosana Cleve **BESETZUNG** Niclas Kunder



Markus Hennes und Carolin Wirth in HEIMSUCHUNG

SÉBASTIEN THIÉRY

DER VIDEOBEWEIS.

DEUTSCH VON LEVLA-CLAIRE RABIN UND FRANK WEIGAND

PREMIERE 21./22. Januar 2027 [20:00 Uhr]

Ein alltäglicher Streit zwischen einem Ehepaar, unterbrochen durch eine Email von einem unbekanntem Absender – und die verändert alles. Ein Video taucht auf, das genau diesen Moment festhält. Kein Zufall, keine Erinnerung: eine Aufnahme, die eine unheimliche Geschichte in Gang setzt.

Justine und Jean-Marc sehen sich plötzlich von außen. Weitere Clips folgen. Szenen, die sie längst vergessen oder nie so genau betrachtet haben. Mit jedem neuen Ausschnitt geraten kleine Ausflüchte, größere Lügen und vertraute Gewissheiten ins Wanken. Aus der Irritation wird ein Spiel mit offenem Ausgang. Wer schaut hier zu – und mit welcher Absicht? Und wie viel hält eine Beziehung aus, wenn nichts mehr im Verborgenen bleibt?

Sébastien Thiéry entwickelt aus dieser Idee eine Komödie, die Tempo und Schärfe verbindet. *Der Videobeweis* nutzt die einfache Versuchsanordnung des Beobachtetwerdens, um Fragen nach Vertrauen und Kontrolle freizulegen – und treibt seine Figuren dorthin, wo Ausweichen nicht mehr möglich ist.

Mit dem bissigen Humor und einem klaren Blick auf Beziehungsstrukturen sorgt die Komödie seit ihrer Uraufführung 2023 in Paris international für volle Häuser.

INSZENIERUNG Meinhard Zanger **BÜHNE_KOSTÜME** Tom Grasshof

BESETZUNG Markus Hennes, Carolin Wirth



Gregor Eckert in MICHAEL KOHLHAAS

THEES UHLMANN / HANS SCHERNTHANER

SOPHIA, DER TOD UND ICH.

ROADTRIP-KOMÖDIE

PREMIERE 04./05. März 2027 [20:00 Uhr]

Es klingelt. Vor der Tür steht der Tod – höflich, bestimmt und mit einer klaren Ansage: Noch drei Minuten. Mehr bleibt nicht. Doch genau in diesem Moment taucht Sophia auf, die Exfreundin, schlagfertig, unbequem und alles andere als bereit für einen geordneten Abschied. Aus den letzten Minuten wird plötzlich ein wilder Roadtrip quer durchs Land.

Gemeinsam mit dem Tod und der Exfreundin im Gepäck geht es zu Orten, die viel zu lange gemieden wurden: zur Mutter mit ihrer Erdbeermarmelade, zu alten Erinnerungen – und zu einem Sohn, den er seit Jahren nicht gesehen hat. Zwischen Motels, Kneipen und schrägen Begegnungen entspinnt sich eine ebenso komische wie berührende Reise über verpasste Chancen, ungelöste Konflikte und die Frage, was am Ende wirklich zählt.

Mal absurd witzig, mal überraschend zärtlich, dann wieder voller Tempo und lakonischem Humor: Dieses Stück erzählt von Leben und Tod, von Liebe, Schuld und zweiten Chancen – und davon, dass selbst der Tod manchmal aus dem Konzept geraten kann.

Thees Uhlmann (*1974) ist Gründungsmitglied und Sänger der Hamburger Band Tomte. Mit *Sophia, der Tod und ich* gab er 2015 sein Debüt als Romanautor. Seit 2017 erobern verschiedene Theaterfassungen die deutschsprachigen Bühnen. Die Verfilmung von Charly Hübner (2023) übersetzt das als Roadmovie durch Deutschland mit Anna Maria Mühle, Dimitrij Schaad und Marc Hosemann in den Hauptrollen.

INSZENIERUNG_BÜHNE_KOSTÜME Hans Dreher

BESETZUNG Florian Bender, Katharina Hannappel, Markus Hennes, Niclas Kunder, Ivana Langmajer



Katharina Hannappel und Rosana Cleve in MARIO UND DER ZAUBERER

FELIX KRAKAU

HAPPY END (KEINE GARANTIE).

ANARCHISCHE GESELLSCHAFTSSATIRE

PREMIERE 15./16. April 2027 [20:00]

Drei selbsternannte Superheld:innen werden zu Geiselnnehmer:innen – nicht aus Zerstörungswut, sondern mit einem ziemlich ehrgeizigen Plan: Die Welt soll besser werden. Schulden verschwinden, Beziehungen repariert, der Regenwald gerettet. Und wenn dafür ein paar Regeln kurzzeitig außer Kraft gesetzt werden müssen, scheint das ein vertretbarer Preis.

Doch je weiter die Gruppe geht, desto mehr gerät alles ins Rutschen. Aus guten Absichten werden absurde Situationen, aus großen Ideen immer neue Komplikationen. Was gerettet werden soll, wird ständig durcheinandergebracht – und genau darin liegt der Witz: und genau darin liegt der Witz. Ein Happy End bleibt das Ziel – auch wenn es ständig neu erfunden werden muss.

Theaterregisseur und Autor Felix Krakau entwickelt Stücke, die gesellschaftliche Themen mit viel Tempo und einem Sinn für Komik zuspitzen. In *Happy End (Keine Garantie)* trifft der große Wunsch, die Welt zu verbessern, auf Chaos, Missverständnisse und überraschend viel Humor – und am Ende vor allem auf die Frage, wie man trotz allem weitermacht.

INSZENIERUNG Florian Bender **BESETZUNG** Rosana Cleve, Katharina Hannappel, Niclas Kunder



Ivana Langmajer und Gregor Eckert in HEIMSUCHUNG

HENRIK IBSEN
NORA.

DEUTSCH VON HINRICH SCHMIDT-HENKEL

ABO+

PREMIERE 27. April 2027 [20:00]

Ein bürgerliches Glück, sauber arrangiert, gut beleuchtet – und doch stimmt etwas nicht. Nora und Torvald treten in dieses vermeintlich stabile Leben ein und versuchen, sich darin auf Augenhöhe zu begegnen. Doch je länger sie bleiben, desto enger werden die Grenzen, die sie umgeben: Erwartungen der Familie, festgeschriebene Rollen, unausgesprochene Regeln.

Was als gemeinsamer Entwurf beginnt, wird schnell zur Bewährungsprobe. Der Wunsch nach Freiheit stößt auf ein Geflecht aus Gewohnheiten und Machtverhältnissen, das sich nicht so leicht abschütteln lässt. Die Frage steht im Raum, wie viel Selbstbestimmung in einem Leben möglich ist, das längst von außen definiert wurde – und welche Sprache bleibt, um sich daraus zu lösen.

Henrik Ibsens *Nora. Oder: Ein Puppenheim* (1879) zeigt diesen Moment des Bruchs mit großer Klarheit. Nora stellt mit einem einfachen Satz die Ordnung ihres Umfelds infrage und beginnt, die Bedingungen ihres Lebens neu zu denken. Welche Kräfte wirken hinter der Fassade – und was hält die Menschen in ihren Rollen oder drängt sie heraus?

Eine Koproduktion mit dem **ESCHER THEATER** (Luxemburg)

INSZENIERUNG Stefan Maurer **BÜHNE** Loriana Casagrande **KOSTÜME** Jessica Karge

DRAMATURGIE Laura Ritter **BESETZUNG** Jan Hinnerk Arne, Edina Hojas,

Nora Koenig, Germain Wagner, Meinhard Zanger

WBT UND SCHULE

Wir bieten Sondervorstellungen an Vormittagen an [zB **Heimsuchung**, **Michael Kohlhaas**, **Putsch**, uvm] und kommen mit unserem Klassenzimmerstück **Malala – ein starkes Mädchen** zu Ihnen in die Schule. Darüber hinaus bieten wir nach Absprache auch Nachgespräche, Workshops, begleitendes Material und Führungen an.

MELDEN SIE SICH GERNE BEI UNS

kommunikation @wolfgang-borchert-theater.de
oder 0251.399 07-14



**ANNEKATRIN SCHUCH-GREIFF
MIT ANNA MARIANI
MALALA –
EIN STARKES
MÄDCHEN.**



Das Stück zeigt, wie wichtig Mut und Durchhaltevermögen sind, auch wenn beides manchmal unmöglich scheint. Ein starkes Plädoyer in schweren Zeiten.

[Westfälische Nachrichten]

Sie ist die jüngste Friedensnobelpreisträgerin: Malala Yousafzai. Seit ihrem elften Lebensjahr setzt sich die gebürtige Pakistanerin für Gleichberechtigung ein und wehrt sich gegen den zunehmenden Einfluss der Taliban in ihrer Heimat. Weltweit ist Malala bekannt für ihren Kampf um das Recht von Frauen und Mädchen auf Bildung und Unversehrtheit. Sie wird zum Feindbild der Taliban, denn die Vorstellung von gebildeten Frauen passt nicht in das Weltbild der radikalen Islamisten. 2012, im Alter von 15 Jahren, wird sie Opfer eines Mordanschlags, den sie nur knapp überlebt. Das Stück erzählt von Malalas Mut, unter Lebensgefahr gegen eine Übermacht aufzubegehren. Malalas unbedingter Wille, für das Recht auf Bildung einzutreten, statuiert ein Exempel für die Zivilcourage.

**WBT_ON TOUR
KLASSEN-
ZIMMERSTÜCK**

INSZENIERUNG, KOSTÜM Florian Bender
BESETZUNG Katharina Hannappel

DAS PHILOSOPHISCHE CAFÉ

Das Philosophische Café ist zugleich ein besonderer Denkraum und eine Methode des gemeinsamen Philosophierens, bei der das Selbstdenken der Philosophierenden im Mittelpunkt steht. Mit einer inspirierenden Mischung aus theoretischen und praktischen Perspektiven lädt Sebastian Laukötter, Professor für Philosophie und Ethik, seine Gäste auf der Bühne und das Publikum zum gemeinsamen Nachdenken und Diskutieren ein. Bleiben Sie neugierig und kritisch!



20.09.2026 «Unterwegs im Auftrag des Herrn»

Philosophie und Theologie in den *Blues Brothers* und in der populären Kultur. Mit Prof. Dr. Ahmad Milad Karimi

22.11.2026 «Philosophieren heißt sterben lernen»

Wie man über Sterben und Tod nachdenken und sprechen kann. Mit Dr. Aurica Jax



23.05.2027 «Keine Macht für niemand?»

Philosophische Perspektiven auf Pop, Protest und Politik. Mit Prof. Dr. Marcus S. Kleiner



27.06.2027 Philosophieren mit Songs und Songtexten

Sebastian Laukötter untersucht gemeinsam mit dem Publikum, wie philosophische Themen in Songs und Songtexten behandelt werden

DAS POLITISCHE CAFÉ

Das Politische Café wird ebenfalls zum festen Format im WBT – begleitet von Politikwissenschaftler Prof. Norbert Kersting. Ob Bundestag, Stadtteil- oder Weltpolitik – im Mittelpunkt stehen aktuelle Themen, die uns alle betreffen. Gäste aus der Politik und aus der Münsteraner Kulturszene treffen im Foyer auf interessierte Bürgerinnen und Bürger. Gemeinsam sprechen wir über Sorgen, Perspektiven und die Frage, wie sie als Gesellschaft im Gespräch bleiben – auch, wenn es schwierig wird. **Zuhören. Hinterfragen. Mitreden. Miteinander reden.**



DIE RUMS-REVUE

In regelmäßigen Abständen öffnet die RUMS-Revue den Blick auf das, was war – und auf das, was davon bleibt. Das journalistische Online-Medium RUMS bringt dabei die vergangenen Wochen auf die Bühne – mit scharfsinn, Humor und einem klaren Blick auf das Lokale.

Raphael Balke, Anna Niere und Ralf Heimann aus der RUMS-Redaktion blicken dabei zurück – gemeinsam mit Gästen aus der Stadt. So entsteht kein klassischer Nachrichtenrückblick, sondern ein lebendiger Abend über Münster: über Themen, Menschen und die Reibung dazwischen. Die RUMS-Revue findet vierteljährlich statt und verbindet journalistische Einordnung mit Gespräch, Musik und kurzen, überraschenden Formaten.

Über die aktuellen Termine informieren wir auf der Homepage und im aktuellen Leporello! Karten können online reserviert werden.

LuMiná

Café • Restaurant • Bar

mediterrane Küche • erlesene Weine • exotische Cocktails

Wir bieten Ihnen in freundlich-eleganter Atmosphäre
eine gehobene frische Küche, zusammengestellt
aus mediterranen Speisen.

Hafenplatz 6 • T: 0251-13 33 272 • LuMina-Restaurant.de




Viel Spaß!

Bei uns sitzen Sie immer
in der ersten Reihe.

Thomas Funke
Wolbecker Str. 59, 48155 Münster
funke.muenster@provinzial.de
Tel. 0251 3834362

PROVINZIAL



Better progress

Wir verbessern das Leben unserer Kunden
mit zukunftsfähigen Lösungen für
Mobilität, Energie und Gase.
westfalen.com

Westfalen

Tauchgänge – Unser Extra mit Tiefgang! Nahbar, überraschend und vielfältig – springen Sie mit uns kopfüber in die Welt des Theaters!



EINFÜHRUNGEN

Neugierig auf Theaterautoren, Entstehungsgeschichten und Regiekonzepte? Was haben wir uns denn dabei gedacht? Jeden Sonntag nach einer Premiere sowie vor ausgewählten weiteren Vorstellungen geben unsere Dramaturginnen spannende Einblicke in unsere Stücke – von der ersten Idee bis zur Aufführung.

THEATERFÜHRUNGEN

Kommen Sie mit uns in die Räume hinter den Kulissen, die sonst kein Zuschauer sieht... Schneiderei, Probebühne, Kostümfundus, Garderoben – wir lüften den Vorhang und gewähren einen exklusiven Einblick in den Theaterbetrieb. Schauen Sie hinter unsere Kulissen und kontaktieren Sie unsere Abteilung Kommunikation für eine Führung unter 0251.399 07 14. Termine: Mo-Fr zwischen 11 und 18 Uhr. Gruppenstärken: 10-30 Personen. Kosten: 5 € pro Person.

PUBLIKUMSGESPRÄCHE

Noch Fragen? Hier kommen Sie zu Wort! Bei den Publikumsgesprächen nach ausgewählten Vorstellungen freuen wir uns auf einen Austausch mit Ihnen zur Produktion und darüber hinaus zu allen Fra-

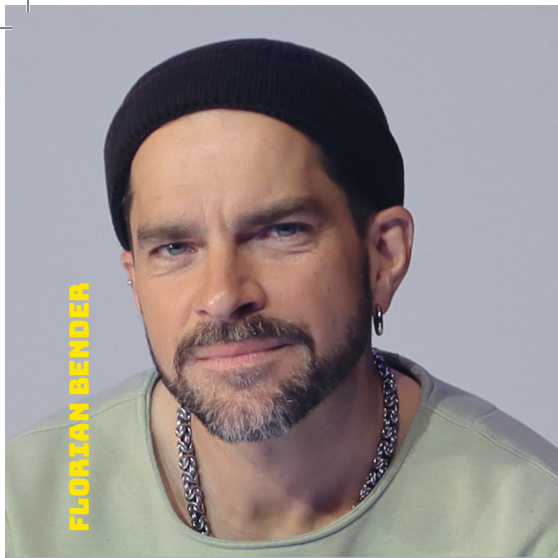
LESUNGEN

Am Anfang war das Wort – und an ausgewählten Terminen lauschen wir ganz vielen von ihnen in unseren Lesungen im Foyer. Bei unseren Lesungen im Foyer spielen Ensemblemitglieder und Gäste szenische Episoden und lesen Auszüge aus zeitlosen Klassikern und aktuellen Spiegelbestsellern.

KOSTPROBEN

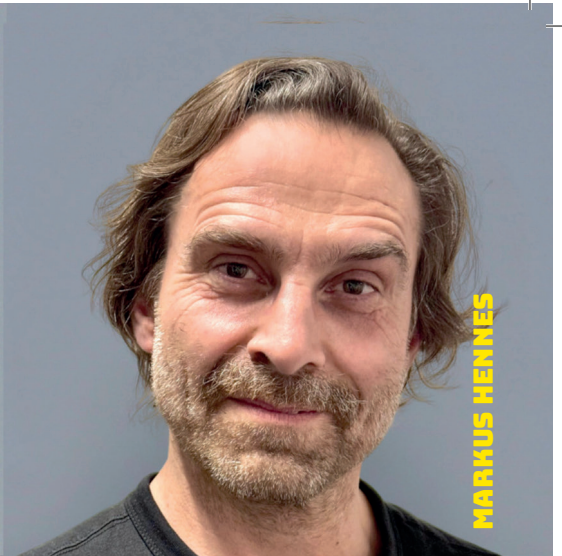
Bei unserer Matinee am Sonntag vor einer Premiere gibt Ihnen die Regie, die Dramaturgie und das Ensemble einen Vorgeschmack auf das, was Sie bei der neuen Produktion erwarten dürfen. Teilen Sie unsere Vorfreude auf die kommende Premiere bei einem Kaffee oder Tee. Der Eintritt ist frei. Die Kostproben gibt es übrigens auch digital in den sozialen Medien und auf unserer Homepage.

gen rund ums Theater. Nach Absprache laden wir Schulklassen, Studierende und Lehrkräfte zu ausführlichen Nachgesprächen ein oder kommen gern zu Ihnen ins Seminar oder in den Unterricht.





KATHARINA HANNAPPEL



MARKUS HENNES



EDINA HOJAS



JÜRGEN KNAUTZ



NECLAS KUNDER



JOHANNES LANGER



TUANA LANGMAJER



JÜRGEN LORENZEN



STEPHANIE RAVE



BERND REHEUSER



CAROLIN WIRTH



MEINHARD ZANGER

KARSTEN DUSSE

ACHTSAM MORDEN.

BEARBEITUNG VON BERND SCHMIDT

Es läuft nicht gut für Björn Diemel. Als erfolgreicher Strafverteidiger und Workaholic hat er einen ganz schön stressigen Alltag und zu wenig Zeit für seine Familie. Seine Frau schickt ihn auf ein Achtsamkeits-Seminar, um die Ehe zu retten, sich als guter Vater zu beweisen und sein Leben neu zu ordnen. Schnell wird er zum Musterschüler seines Therapeuten, der alles tut, um Björns Work-Life-Balance wiederherzustellen. Davon profitiert nicht nur die Familie des Anwalts. Als einer seiner Mandanten, der brutale Mafia-Boss Dragan, Probleme macht, findet er einen unkonventionellen Weg, diese Probleme aus der Welt zu schaffen – Immer bemüht, die rasante Geschichte nach allen Regeln der Achtsamkeit zu entschleunigen. Ein Mordsvergnügen.

INSZENIERUNG Tanja Weidner

BÜHNE_KOSTÜME Annette Wolf

BESETZUNG Florian Bender, Gregor Eckert,

Ivana Langmajer



Bis zur Perfektion ausgearbeitet... Ein Vergnügen anzusehen. [Die Glocke]

Ein Stück des leisen Humors, wohltuend in einer Zeit, in der nur Grelles, Schockierendes im Mittelpunkt steht und Menschen erreicht. [theater:pur]

Jeder Satz sitzt wie ein Hieb auf die Zwölf. [Westfalium]



Bender schlüpft nicht einfach in eine Rolle – er verwandelt sich in seinen Protagonisten mit jeder Faser. Wirklich bewegend! [Westfalium]

Ein Theatererlebnis, mitreißend und aufrüttelnd, zum Lachen komisch, mit viel Musik und sehr stillen Augenblicken, nachhaltig nachdenkenswert. [Westfälische Nachrichten]

IM
FOVER

DUNCAN MACMILLAN
MIT JONNY DONAHOE
ALL DAS SCHÖNE.

DEUTSCH VON CORINNA BROCHER

1. *Eiscreme.* 2. *Wasserschlachten.* 3. *Länger aufbleiben dürfen als sonst und fernsehen.* So beginnt die Liste eines siebenjährigen Jungen mit allem, was das Leben lebenswert macht. Grund für die frühe Auseinandersetzung – der erste Suizidversuch seiner Mutter. Der Junge wird älter, die Liste länger. 26. *Ins Meer pinkeln und keiner merkt's.* 320. *Sich nach einem Streit wieder vertragen.* 123321. *Palindrome.* Nicht nur dem Autor soll die Liste helfen, sondern auch der Mutter, die mit Depressionen kämpft, und dem Vater, der nicht weiß, wie er mit seinem Schmerz umgehen soll. Als der junge Mann ein Studium beginnt und sich zum ersten Mal verliebt, fügt er hinzu: 517. *Mit jemandem so vertraut sein, dass man ihn nachgucken lässt, ob man Petersilien-Reste zwischen den Zähnen hat.*

INSZENIERUNG Katinka Kratzert

BÜHNE_KOSTÜM Elke König

BESETZUNG Florian Bender

YASMINA REZA

ANNE-MARIE DIE SCHÖNHEIT.

**AUS DEM FRANZÖSISCHEN VON FRANK
HEIBERT UND HINRICH SCHMIDT-HENKEL**

2024
DER
FAUST
NOMINIERT

Eine Grande Dame des Theaters war Anne-Marie nie. Und eigentlich auch keine Schönheit. Sie hat es gerade mal an ein Pariser Vorstadttheater geschafft. Und während Kollegin Giselle die großen Rollen im Kino spielte, von prominenten Liebhabern umschwärmt und von einer Schar Enkeln umgeben war, blieb Anne-Marie nur ihr tumber Mann und ein, wie sie sagt, misstratener Sohn. Stoisch erträgt Anne-Marie die Herausforderungen des Alterns und ihrer Einsamkeit. Doch in ihrer Erinnerung an das kleine Theater blüht die Künstlerin wieder auf...

2024 war Meinhard Zanger für seine Rolle als Anne-Marie in der Kategorie Schauspiel für den deutschen Theaterpreis DER FAUST nominiert.

INSZENIERUNG Tanja Weidner

BÜHNE_KOSTÜM Annette Wolf

BESETZUNG Meinhard Zanger



**Zanger spielt die Rolle seines
Lebens - eine Sternstunde
der Schauspielkunst.** [Westfalium]

**Ein bis in kleinste Regungen
ungemein nuanciertes und
pointiertes Spiel.**

[Westfälische Nachrichten]



Kunder – ein Teufel par excellence. Rave erschafft einen Kosmos von Stimmungen, der sich mit Langmajers Gesang zu einer unwiderstehlichen Melange mischt...

[theater:pur]

Nicht nur für Knef-Fans ein vergnüglicher Abend! [ultimo]

FRED BREINERSDORFER / KATJA RÖDER
**DER TEUFEL UND
DIE DIVA.**

MIT MUSIK VON HILDEGARD KNEF

Sie war eine der letzten großen Diven, als Schauspielerin am Broadway gefeiert, als Bestsellerautorin international anerkannt, als Sängerin umjubelt: Heute Morgen ist Hildegard Knef verstorben. Die Ikone selbst erfährt die Schreckensmeldung aus dem Radio. Eigentlich ging es ihr eben doch noch ganz gut? Nun harrt sie aus in einer düsteren Zwischenwelt, während der Geist, der stets verneint, die Künstlerin mit unangenehmen Fragen konfrontiert. Schon als sie im Film *Die Sünderin* eine Prostituierte spielte, wurde Deutschlands liebstes Trümmermädchen zur persona non grata. Was ist von ihrem Mythos geblieben? Was bleibt nach dem Tod? Die Lust auf eine Zigarette, natürlich. Und ein letzter Tanz mit dem Teufel . . .

INSZENIERUNG_BÜHNE_KOSTÜME Luisa

Guarro **MUSIKALISCHE LEITUNG** Stephanie

Rave **BESETZUNG** Niclas Kunder, Ivana

Langmajer, Stephanie Rave

FRANZ KAFKA

DIE VERWANDLUNG.

BÜHNENFASSUNG VON MONIKA
HESS-ZANGER

Als Gregor Samsa eines Morgens aus unruhigen Träumen erwachte, fand er sich in seinem Bett zu einem ungeheuren Ungeziefer verwandelt. Für seine hochverschuldete Familie, die er finanziell über Wasser hielt, ist Gregor fortan nur noch ein nutzloser Parasit. Und während er sich zu Beginn seiner Metamorphose noch vor sich selbst ekelte, findet er schon bald Gefallen an seiner Andersartigkeit. Doch seine Familie will nichts mehr von ihm wissen und sperrt ihn weg. Mit seiner fortschreitenden Verwandlung reifen die Überlegungen, wie man es am schnellsten entsorgen könnte . . .



Bender stellt alle im fliegenden Wechsel hinreichend komisch dar, wenn er sie, wie Karikaturen ihrer selbst, auf die Bühne bringt.

[Westfälische Nachrichten]



INSZENIERUNG Monika Hess-Zanger

BÜHNE_KOSTÜM Elke König

BESETZUNG Florian Bender



Großes Kino und zugleich eine intensive, klug angerichtete und zutiefst verstörende Theaterarbeit, deren Wirkung lange nachhallt. [Westfalenium]

Gabriel gelingt eine komplexe Studie von Sein und Schein, von Realität und Fiktion. Ein eindrucksvoller Abend.

[theater:pur]

Die Produktion wurde gesondert
gefördert durch Optik Kalthoff.



HENRIK IBSEN **GESPENSTER.**

DEUTSCH VON COLETTA BÜRLING UND
WERNER BUHSS

Ein Landsitz an einem norwegischen Fjord. Der junge Oswald Alving kehrt aus Paris ins abgelegene Elternhaus zurück. Dort soll, auf Wunsch seiner Mutter Helene, ein Kinderheim eröffnet werden – als Denkmal für den verstorbenen Vater. Doch der Schein trügt: Mit der Rückkehr des Sohnes bricht eine Vergangenheit auf, die jahrelang hinter der bürgerlich-rechtschaffenen Fassade verborgen lag. Die Konventionen geraten ins Wanken, die Lebenslügen werden aufgedeckt. Und plötzlich steht alles in Flammen. Was als feierlicher Neubeginn gedacht war, wird zur Geisterbeschwörung. Ein Familiendrama mit eindringlichem und erschreckend gegenwärtigem Blick auf die Frage: Was vererben wir wirklich – unser Vermögen? Oder unsere Schuld?

INSZENIERUNG_ BÜHNE_ VIDEO Björn Gabriel

VIDEOART_ SOUNDDESIGN Jan van Putten

KOSTÜME Anna Marienfeld **BESETZUNG** Florian

Bender, Gregor Eckert, Katharina Hannappel,

Niclas Kunder, Ivana Langmajer

DENNIS KELLY

GIRLS & BOYS.

DEUTSCH VON JOHN BIRKE

Eine Frau lernt ihren Mann in der Schlangene eines Easyjet-Flugs kennen und kann ihn vom ersten Augenblick an nicht leiden. Es wird dann aber doch was. Mit der Liebe, den beruflichen Träumen, dem Familienleben. Knackig derb und mit viel Humor wird die Geschichte eines ganz normalen Lebens erzählt. Mit der Karriere geht es bergauf, mit der Ehe bergab. Doch dem Erfolg seiner Frau und ihrer Selbstständigkeit weiß der Mann nicht zu begegnen. Es kommt zu einem point of no return . . .



**Schauspielkunst in
Reinform. Mitreißend und
beeindruckend!**

[Westfalium]

**Ein konzentriertes, geistvolles
Monodrama mit einer
glänzenden Schauspielerin.
Absolut sehenswert! [WDR Scala]**



INSZENIERUNG Edina Hojas

BÜHNE_KOSTÜME Elke König

BESETZUNG Ivana Langmajer

WBT
SCHULE

Eindringliche Bilder und packende Szenen... Das Ensemble trägt den Abend mit beeindruckender Präsenz... Ein starkes, fast erschütterndes Schlussbild! [Westfalium]

Überzeugt durch das gute Schauspiel und die Atmosphäre. [Die Glocke]



In Kooperation mit der Villa ten Hoppel.

PROVINZIAL 

Die Produktion wurde gesondert gefördert durch die Provinzial Versicherung.

JENNY ERPENBECK HEIMSUCHUNG.

BÜHNENFASSUNG VON TANJA WEIDNER

Ein Haus an einem See irgendwo in der Mark Brandenburg. An einem Ort der Ruhe und Stille wird das Haus Zeuge eines Jahrhunderts fluider, dahinrasender Transformationen. Seine Bewohner erleben die Weimarer Republik, einen Weltkrieg, Flucht und Vertreibung, die Neuordnung der Gesellschaft, die Wende und kommen schließlich im Hier und Jetzt an. Die Menschen werden geboren, leben, verblassen. Das Haus trotz dem Wandel und bietet den flüchtigen, liebenden wie grausamen Lebewesen im schnellen Puls der Zeit einen Ort des Rückzugs und: Heimat. Doch der Wandel geht weiter... Ein Kaleidoskop der conditio humana, erzählt mit poetischer Wucht.

INSZENIERUNG_BÜHNE_KOSTÜME Tanja

Weidner **MITARBEIT_BÜHNE** Bernd Heitkötter

MITARBEIT_KOSTÜME Linda Scaramella-

Hedwig **VIDEOART** Tobias Bieseke

BESETZUNG Florian Bender, Rosana Cleve, Gre-

gor Eckert, Katharina Hannappel, Markus Hennes,

Niclas Kunder, Ivana Langmajer, Carolin Wirth

THOMAS HETTICHE

HERZFADEN.

BÜHNENFASSUNG VON MEINHARD ZANGER

Nach einer Aufführung der Augsburger Puppenkiste schlüpft ein Mädchen durch eine Holztür auf einen geheimnisvollen Dachboden. Dort erwachen Jim Knopf, das Urmel oder Prinzessin Li Si zum Leben. Und die Frau, die all diese Puppen geschnitzt hat: Hatü oder Hannelore Oehmichen, die Tochter des Erfinders des legendären Puppentheaters, Walter Oehmichen und war dessen wichtigste Marionettenbauerin. Mitten im Zweiten Weltkrieg erlebt das junge Mädchen Hatü auch Deportationen der Juden, Flucht und Zerstörung. Ein modernes Märchen über die Kraft der Fantasie in dunklen Zeiten, aber auch über die Spuren, die ideologische Ressentiments in unseren Seelen hinterlassen und die uns bis in die finsterste Ecke eines Dachbodens verfolgen.

INSZENIERUNG_BÜHNE Meinhard Zanger

KOSTÜME Linda Scaramella-Hedwig

MUSIKALISCHE LEITUNG Stephanie Rave

BESETZUNG Florian Bender, Rosana Cleve,
Katharina Hannappel, Edina Hojas, Niclas Kunder,
Stephanie Rave



Purer Theaterzauber.

[Westfalenspiegel]

**Inspirierendes Erzähltheater,
das in einem Kaleidoskop
von märchenhaften Szenen,
kreativen Gedankensplintern
und unterschiedlichen Er-
zählebenen die wechselvolle
Geschichte der Augsburger
Puppenkiste erzählt!** [Westfalium]



Ein überaus vergnügliches Plädoyer für mehr Gelassenheit!

[Westfalium]

Das Stück hält uns den Spiegel vor und mahnt zur Toleranz. Großer Applaus.

[Westfälische Nachrichten]

DIETMAR JACOBS / MORITZ NETENJAKOB

KALTER WEISSER MANN.

GESELLSCHAFTSSATIRE

Gernot Steinfels, Chef einer Unterwäschefirma, ist mit 94 Jahren friedlich entschlafen. Die Vorbereitungen zur Trauerfeier eskalieren. Grund für den Zwist ist der Text auf der Trauerschleife des Unternehmens: *In tiefer Trauer – Die Mitarbeiter.* Aber: Was ist mit den Mitarbeiterinnen? Noch bevor er wirklich unter der Erde liegt, entfacht eine hitzige Diskussion zwischen den Gästen. Es geht nicht nur ums Gendern, auch um politische Korrektheit und Alltagssexismus. Der angehende Chef Horst Bohne hat bald sowohl die Marketing-Leitung und ihren Assistenten als auch eine taffe Praktikantin gegen sich und steht am Pranger, vor dem ihn nicht mal der Pfarrer bewahren kann.

INSZENIERUNG Andrea Krauledat

BÜHNE_KOSTÜME Elke König

BESETZUNG Florian Bender, Rosana Cleve, Gregor Eckert, Katharina Hannappel, Niclas Kunder, Ivana Langmajer

FELIX J. MOHR / JÜRGEN LORENZEN /
TANJA WEIDNER

LEG EINFACH AUF!

AKTUALISIERTE FASSUNG

Wolfgang Schneider hat es nicht so leicht, seit seine Frau gestorben ist. Da helfen auch der Literaturzirkel und das gelegentliche Golfen nicht recht weiter. Er ist einsam. Enkelin Johanna könnte sich ruhig mal wieder melden. Das tut sie auf einmal wieder täglich, aber etwas scheint nicht zu stimmen. Sie will Geld. Viel Geld. Wie gut, dass sich der nette Polizist Müller vom Betrugsdezernat so freundlich kümmert. Doch wem kann Wolfgang eigentlich noch trauen . . . ?

Nach einer Idee von Wolfgang Weikert.

WBT_ON
TOUR



**Mit Witz und Charme kommt
[das Stück] als spannende
und unterhaltsame Bühnen-
produktion daher.**

[Westfälische Nachrichten]

IM
FOVER

INSZENIERUNG_BÜHNE Tanja Weidner

KOSTÜME Linda Scaramella-Hedwig

BESETZUNG Florian Bender, Katharina

Hannappel, Jürgen Lorenzen

**S Sparkasse
Münsterland Ost**

Die Produktion wurde gesondert
gefördert durch die Sparkasse
Münsterland Ost.



Ein Stück über Verantwortung und Zweifel, das wirklich sehenswert ist und nicht nur durch Worte betroffen macht.

[theater:pur]

Die Inszenierung von Gabriel und van Putten bringt in beispielloser Weise Form und Inhalt zusammen und überaus wirkmächtig auf die Bühne. Ein Erlebnis!

[Westfalen]

STEFANO MASSINI
**MANHATTAN
PROJECT.**

DEUTSCH VON SABINE HEYMANN

Es ist eines der wohlbehütetsten Geheimnisse des 20. Jahrhunderts: Eine Gruppe geflüchteter ungarischer Wissenschaftler wagt in New York das Undenkbare und verändert die Welt für immer. Ihr Ziel: Der Bau der ersten Atombombe. Doch die Erfindung, die das Ende des Zweiten Weltkriegs herbeiführen könnte, hat auch das Potenzial, die Menschheit auszulöschen. Finanziert durch den Beitrag Alexander Sachs' von der Wall Street, bildet der wissenschaftliche Leiter Robert Oppenheimer den Dreh- und Angelpunkt des Manhattan-Projekts. Die Angst Deutschland könne die Kernspaltung zum Bau von Bomben nutzen, ist groß. Die Uhr tickt...

INSZENIERUNG_BÜHNE_VIDEO Björn

Gabriel **KOSTÜME** Anna Marienfeld

VIDEOART_SOUNDDESIGN Jan van Putten

BESETZUNG Florian Bender, Rosana Cleve,

Katharina Hannappel, Niclas Kunder, Ivana

Langmajer

THOMAS MANN

MARIO UND DER ZAUBERER.

BÜHNENFASSUNG VON LUISA GUARRO

Sonne, gutes Essen, Dolce Vita – ein harmloser Sommerurlaub in Italien gerät für eine deutsche Familie zu einem beklemmenden Albtraum. Im Badeort Torre di Venere ist die Atmosphäre feindselig. Die Fremden werden misstrauisch beäugt, die Stimmung ist von wachsendem Nationalismus und latenter Gewalt durchzogen. Doch anstatt abzureisen, arrangiert sich die Familie mit der Situation. Der Höhepunkt des Urlaubs wird die Vorstellung des berühmten Magiers Cipolla, eines unheimlichen Hypnotiseurs mit erschreckender Macht über sein Publikum. Und niemand kann sich ihr entziehen. Doch dann trifft Cipolla auf Mario, einen jungen Kellner aus dem Ort. Als der Magier ihn zu seiner nächsten Zielscheibe macht, eskaliert die Lage...

INSZENIERUNG_BÜHNE_KOSTÜME Luisa

Guarro **LIGHT-DESIGN** Paco Summonte

BESETZUNG Florian Bender, Rosana Cleve,

Katharina Hannappel, Niclas Kunder,

Ivana Langmajer, Jürgen Lorenzen



Lorenzen füllt die Rolle des Hypnotiseurs mit seiner kraftvollen Sprachmodulation, Mimik und Gestik aufs vortrefflichste aus..

[Ultimo]

Guarros Inszenierung fehlt es nicht an politischer Deutlichkeit, bietet aber zugleich faszinierenden Theaterzauber.

[Westfälische Nachrichten]



WBT
SCHULE

Eckert macht diesen Abend zu einem Ereignis, das lange nachhallt. [Westfalium]

Dominierend an diesem begeistert aufgenommenen Abend ist die Wucht einer Geschichte, deren gesellschaftspolitische Anknüpfungspunkte sie so aktuell machen. [Westfälische Nachrichten]

HEINRICH VON KLEIST
**MICHAEL
KOHLLHAAS.**

BÜHNENFASSUNG VON TANJA WEIDNER

Ein Pferdehändler. Zwei Pferde. Ein Akt der Willkür – und plötzlich entfesselt sich eine Lawine der Gewalt. Was als Amtsmissbrauch beginnt, wird zum Albtraum: Michael Kohlhaas, rechtschaffener Bürger und ehrbarer Geschäftsmann, wird zum Spielball eines korrupten Systems. Als er Gerechtigkeit sucht, stößt er auf Mauern aus Arroganz, Vetternwirtschaft und Ignoranz. Je mehr sich die Türen der Justiz verschließen, desto weiter öffnet sich der Abgrund. Kohlhaas kämpft – erst mit Worten, dann mit Feuer. Und wird zum gefährlichsten Mann seiner Zeit. Ein brisanter Kampf um Gerechtigkeit – und ein atemloser, sprachgewaltiger Ritt in den Abgrund.

INSZENIERUNG Tanja Weidner

BÜHNE_KOSTÜM Annette Wolf

BESETZUNG Gregor Eckert

ÉRIC-EMMANUEL SCHMITT

MONSIEUR IBRAHIM UND DIE BLUMEN DES KORAN.

DEUTSCH VON PAUL UND ANNE BÄCKER

Der elfjährige Momo wächst in einem Pariser Stadtteil auf. Seine Mutter hat er nie kennengelernt, für seinen Vater scheint er eher eine Last zu sein und auch in der Schule läuft es alles andere als rund. Um sich seine heimlichen Besuche bei den Pariser Prostituierten leisten zu können, beginnt Momo im Warengeschäft von Monsieur Ibrahim zu stehlen. Schon bald entsteht eine ungewöhnliche Freundschaft, die an die Wurzeln des Islam führt.



**Langer liefert hier ein
famoses Solo und zugleich
80 Minuten makellose
Sprechkultur.**

[Westfälische Nachrichten]

**Feinsinnig und poetisch – eine
einfühlsame Inszenierung.**

[Westfalium]

INSZENIERUNG Tanja Weidner

BÜHNE_KOSTÜM Annette Wolf

BESETZUNG Johannes Langer



So heiter prickelig und anregend wie ein Glas Champagner!

[Westfalium]

Ein riskanter Tanz ums goldene Kalb.

[Die Glocke]

FLAVIA COSTE **NEIN ZUM GELD!**

DEUTSCH VON MICHAEL RAAB

Richard ist ein Glückspilz. Er hat 162 Millionen Euro im Lotto gewonnen. Das verspricht ein Leben im Rausch, ohne Sorgen, offene Rechnungen und voller Möglichkeiten – von schönen Reisen über ein größeres Haus bis hin zu Wohltätigkeiten. Doch beim gemeinsamen Abendessen eröffnet er seiner Frau Claire, seiner Mutter Rose und seinem besten Freund Etienne, dass er den Gewinn nicht annehmen wird. Was als ruhige Mitteilung beginnt, eskaliert zu einer Diskussion um Werte, Prinzipien und pure Verzweiflung. Ist Richard ein Narr oder ein Visionär? Hat er sich aus der Abhängigkeit des Geldes befreit – oder sich selbst ins soziale Abseits katapultiert? Was, wenn er den Gewinn doch noch einlöst? Und was, wenn nicht? Wie weit sind die drei bereit zu gehen?

INSZENIERUNG Andrea Krauledat **BÜHNE_**

KOSTÜME Tom Grasshof **BESETZUNG** Florian

Bender, Rosana Cleve, Gregor Eckert, Katharina

Hannappel

SIBYLLE BERG

NUR NACHTS.

BEZIEHUNGSHORRORKOMÖDIE

Ein Neuanfang mit Mitte vierzig – ein romantischer Traum oder die pure Illusion? Petra und Peter, bald jenseits werbe-relevanter Zielgruppen, begegnen sich auf einer Party, magisch angezogen vom gemeinsamen Elend ihrer Durchschnittlichkeit und dem Gefühl, trotz guten Auskommens gescheitert zu sein. Sie wagen den Neustart, doch zwei Geister lassen ihnen keine Ruhe. Verquaste Romantik? Nein danke! Der Heiratsplan wird sabotiert. Sie graben alte Versprechen aus, schüren Ängste vor dem Altern, dem Versagen, der falschen Entscheidung, zum falschen Ort den falschen Partner zu wählen. Ist es nicht vielleicht doch klüger, auf die große, bedingungslose Liebe zu warten?

INSZENIERUNG Tanja Weidner **BÜHNE_**

KOSTÜME Annette Wolf **MUSIKALISCHE**

LEITUNG Ivana Langmajer **KOMPOSITION**

Sebastian Schnitzer **BESETZUNG** Florian

Bender, Katharina Hannappel, Markus Hennes,

Niclas Kunder, Ivana Langmajer



Weidners Inszenierung geht in Witz und Tempo auf ganzer Länge mit dem Text mit.

[Westfälische Nachrichten]

Bravourös geben Langmajer und Hennes die vom Druck des perfekten Lebens Gequälten. [Die Glocke]

Komödiantisch, verspielt, schrill und dann zielsicher unter die Haut gehend.

[Westfalium]



Hinreißend komisch, unterhaltsam und gleichzeitig beunruhigend aktuell.

[Westfalium]

Putsch in Münster ist für mich wirklich ein Muss. Politisches Theater sollte so sein.

[WDR Westart]

ALISTAIR BEATON / DIETMAR JACOBS

PUTSCH.

**ANLEITUNG ZUR ZERSTÖRUNG
EINER DEMOKRATIE**

Klara ist mehr als nur witzig – sie ist scharfzüngig, klug und brandgefährlich. Als ein einziger Ausrutscher reicht, um ihre erfolgreiche Fernsehsendung abzusetzen, scheint ihre Karriere vorbei. Doch Klara denkt nicht ans Aufgeben – sie schlägt zurück. Mit Charme, Wut und gnadenlosem Instinkt für Wirkung entfacht sie eine Bewegung, die das ganze System erschüttert. Was als persönliche Abrechnung beginnt, wächst sich zur politischen Lawine aus. Die Grenzen zwischen Satire und Ernst, Aktivismus und Show, links und rechts, Medienmacht und Manipulation verschwimmen zusehends. In einem immer schriller werdenden Schlagabtausch geraten Ideale und Institutionen gleichermaßen ins Wanken.

INSZENIERUNG Meinhard Zanger

BÜHNE_KOSTÜME Tom Grasshof **BESETZUNG**

Florian Bender, Lara Berenike Dabbous, Gregor Eckert, Katharina Hannappel, Niclas Kunder, Ivana Langmajer, Bernd Reheuser

WBT
SCHULE

Kompetenz im IT-Recht, IT-Sicherheitsrecht und Datenschutzrecht

Im Flechtpeicher
Am Mittelhafen 10

www.troeber.de

AUDIODESKRIPTION MIT MOBILECONNECT

In ausgewählten Vorstellungen bieten wir Hörbeschreibungen an (Informationen über die aktuellen Termine erhalten Sie auf der Homepage und im aktuellen Leporello). Dazu laden Sie die entsprechende App auf Ihr Handy und loggen sich am Abend bei uns in das bereitgestellte Netzwerk ein. Wir empfehlen Kopfhörer mit Kabel, die locker oder nur einseitig auf den Ohren sitzen, damit Sie das Bühnengeschehen ungehindert verfolgen können. Achtung: Bei Bluetooth-Kopfhörern kann es zu leichten Zeitverzögerungen oder Störungen kommen.

Keine Sorge: Sollten Sie Ihr Handy einmal vergessen haben, können Sie sich an der Abendkasse gern ein Gerät ausleihen.

In 3 Schritten zur Audiodeskription

1. Laden Sie sich am besten schon zuhause die kostenlose MobileConnect-App auf Ihr Handy:
2. Am Abend loggen Sie sich bei Ankunft in unser WLAN ein. (Die Zugangsdaten erfahren Sie beim Einlass.)
3. Öffnen Sie dann die App und loggen Sie sich via QR-Code ein:



Viel Vergnügen!

ENSEMBLE

**INTENDANZ_
GESCHÄFTSFÜHRUNG**
Tanja Weidner

**ASSISTENZ DER INTENDANZ_
VERWALTUNGSLEITUNG**
Anne Rockenfeller

TECHNISCHE LEITUNG
Simon Halama
Bernd Heitkötter
Jaran Lorenzen

**KOMMUNIKATION_
DRAMATURGIE**
Laura Ritter Leitung
Lea Schulte-Hillen

REGIE
Florian Bender
Rosana Cleve
Hans Dreher
Björn Gabriel
Luisa Guarro
Monika Hess-Zanger
Edina Hojas
Katinka Kratzert
Andrea Krauledat
Tanja Weidner
Meinhard Zanger

BÜHNE_KOSTÜME
Hans Dreher
Clara Eigeldinger
Björn Gabriel
Tom Grasshof
Luisa Guarro
Elke König
Anna Marienfeld
Darko Petrovic

Tanja Weidner
Annette Wolf
Meinhard Zanger

LIGHTDESIGN_VIDEO_VR
Tobias Bieseke
Hermenegild Fietz
Jaran Lorenzen
Paco Summonte
Jan van Putten

**MUSIKALISCHE LEITUNG_
CHOREOGRAPHIE**
Jürgen Knautz
Ivana Langmajer
Stephanie Rave

ENSEMBLE
Florian Bender
Rosana Cleve
Lara Berenike Dabbous*
Gregor Eckert
Katharina Hannappel
Markus Hennes*
Edina Hojas*
Niclas Kunder
Johannes Langer*
Ivana Langmajer
Jürgen Lorenzen*
Bernd Reheuser*
Carolyn Wirth*
Meinhard Zanger*
* Gäste

REGIEASSISTENZ
Rosana Cleve

SCHNEIDEREI
Linda Scaramella-Hedwig Leitung
Maria Dürschlag Auszubildende
Lea Kentner Auszubildende

VERANSTALTUNGSTECHNIK
Sophia Ahmann
Simon Halama
Jaran Lorenzen
Yannick Best Auszubildende
Maurice Erler Auszubildender
Otis Zumdick Auszubildender

BÜHNENBILDASSISTENZ
Paul Boelcke

TISCHLEREI_SCHLOSSEREI
Max Altekamp

BÜHNENTECHNIK
Natasha Best*
Paul Boelcke
Jinuk Choi
Lenn Großmann*
Lasse Hanholz*
Bernd Heitkötter
Marie Janning*
Mica Gonçalves Ribeiro*
Linda Wilming*

THEATERKASSE
Marcel Dreckmann Leitung
Jette Althaus*
Larissa Belz*
Tabea Sky Best*
Karla Brosch*
Ida Enking*
Laura Stola*
Maurice Niehues*
* Aushilfen



THEATERLEITUNG_KOMMUNIKATION

Laura Ritter, Anne Rockenfeller, Rosana Cleve, Tanja Weidner, Lea Schulte-Hillen



BÜHNENTECHNIK_TISCHLEREI

Bernd Heitkötter, Max Altekamp, Jínuk Choi, Micael Gonçalves Ribeiro,
Paul Boelcke, Marie Janning, Natasha Best, Lasse Hanholz, Lenn Großmann



SCHNEIDEREI_ VERANSTALTUNGSTECHNIK

Marla Dürschlag, Linda Scaramella-Hedwig, Lea Kentner, Otis Zumdick,
Sophia Ahmann, Yannick Best, Jaran Lorenzen, Simon Halama, Maurice Erlor



THEATERKASSE

Karla Brosch, Jette Althaus, Laura Stola, Maurice Niehues,
Larissa Belz, Ida Enking, Marcel Dreckmann, Tabea Sky Best

CAFÉ FLECHTHEIMS

In unserer Theatergastronomie im Foyer, dem «Flechtheims», können Sie sich in gemütlicher Atmosphäre vor und nach einem Theaterabend (oder in der Pause) über die Stücke austauschen. Die Küche bietet kleinere Speisen (zum Beispiel Antipasti- oder Käseteller) an, sowie Premieren- und Silvesterbüffets. Über das aktuelle Speisenangebot gibt Ihnen Gastronom Liton Ruknuzzaman Auskunft.

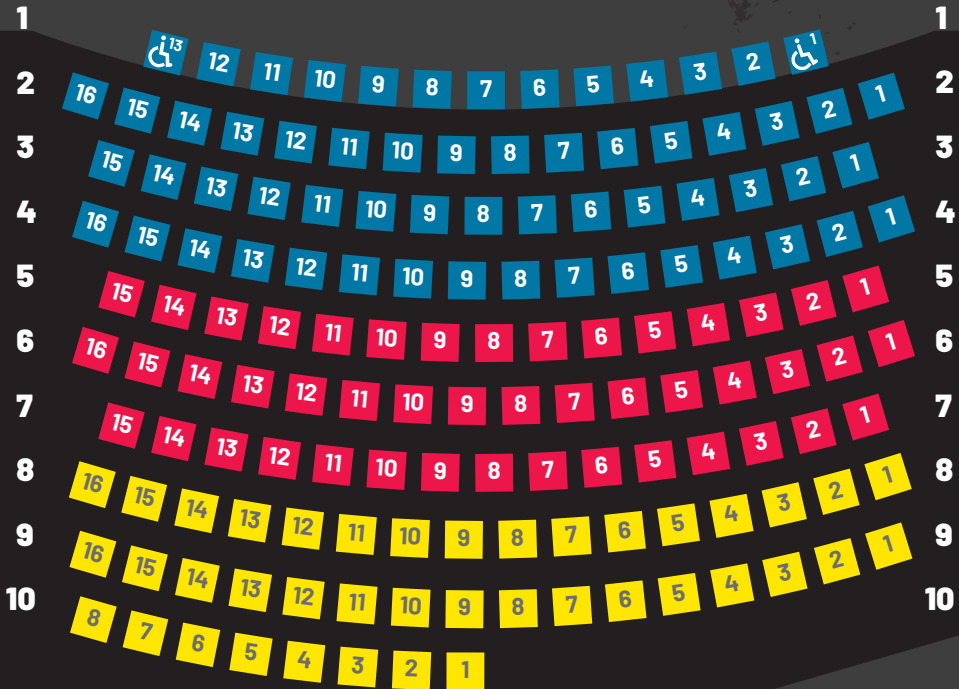
Sie erreichen ihn am besten per Email unter **cafeflechtheims@gmail.com**.

Oder unter der Nummer **0176.661 596 74** und hinterlassen eine Nachricht. Er ruft Sie gern zurück.

Die Räumlichkeiten des Flechtheims können für private Feierlichkeiten oder Firmenfeiern gebucht werden. Ganz individuell erstellt Herr Ruknuzzaman hierzu ein Speisenangebot und kümmert sich um Ihre kulinarischen Vorstellungen.



BÜHNE



PREISE Einzelverkauf [inkl. Platzreservierung]	Reihe 1-4	Reihe 5-7	Reihe 8-10
Abendkasse			
Eintritt	33,00 €	29,00 €	26,00 €
Ermäßigt	23,00 €	19,00 €	15,00 €
Hauseigener Vorverkauf [+ Online]			
Eintritt	32,00 €	28,00 €	25,00 €
Ermäßigt	22,00 €	18,00 €	14,00 €
Premieren			
Eintritt	40,00 €	36,00 €	33,00 €
Ermäßigt	30,00 €	27,00 €	25,00 €
Vorstellungen im WBT_FOYER [freie Platzwahl]			
Eintritt / Ermäßigt	25,00 € / 15,00 €		
Das philosophische / politische Café	5,00 €		
Kostproben	Einlasskarten zu 1 € Systemgebühr		
ABONNEMENTS [inkl. Platzreservierung]	Reihe 1-4	Reihe 5-7	Reihe 8-10
Abo_1: Donnerstags-Premieren 15%			
7 Premieren	238,00 €	210,00 €	196,00 €
Ermäßigt	178,50 €	161,00 €	147,00 €
Abo_2: Freitags-Premieren 15%			
7 Premieren	238,00 €	210,00 €	196,00 €
Ermäßigt	178,50 €	161,00 €	147,00 €
Premieren-Abo+			
Abo_1 oder _2 + NORA	272,00 €	240,00 €	224,00 €
Ermäßigt	204,00 €	184,00 €	168,00 €
Abo_3: 7er-Wahl_Abo			
7 Vorstellungen [ausgenommen Premieren]	182,00 €	161,00 €	147,00 €
Ermäßigt	133,00 €	112,00 €	84,00 €
Abo_4: 3er-Wahl_Abo			
3 Vorstellungen	87,00 €	75,00 €	69,00 €
Ermäßigt	57,00 €	48,00 €	39,00 €

ABONNEMENTS GELTEN JEWEILS FÜR DIE GEBUCHTE SPIELZEIT!

SONDERPREISE [Lesungen, Gastspiele, Silvester]

Wird rechtzeitig bekannt gegeben.

Alle Preise verstehen sich inklusive Systemgebühr. Ermäßigte Preise für Studierende, SchülerInnen, Auszubildende, Arbeitslose, sozial Betreute, Schwerbehinderte [mind. 60%] und Bundesfreiwillige. Studierende der Universität Münster, der Fachhochschule Münster, der Katholischen Hochschule sowie der Kunstakademie erhalten gegen Vorlage des **Kultursementertickets** und eines amtlichen Lichtbildausweises freien Eintritt in allen regulären Vorstellungen (ohne Gastspiele, Premieren und Sonderveranstaltungen), solange das Kontingent reicht. Ab 30 Min. vor Vorstellungsbeginn werden zudem noch verfügbare Restkarten freigegeben. **Gegen Vorlage einer Ehrenamtskarte gewähren wir 10% Ermäßigung auf einer Karte. Der VVK beginnt 6 Wochen vor dem Monat.**

SIE MÖGEN UNS? WIR SIE AUCH! WERDEN SIE MITGLIED IM WBT-FREUNDKREIS!



Seit fast 70 Jahren prägt das **WOLFGANG BORCHERT THEATER** als Ensemble- und Repertoiretheater die westfälische Kulturszene und zählt heute überregional zu den erfolgreichsten Privattheatern Deutschlands – neugierig, profilreich und alles andere als verstaubt.

Was viele nicht wissen: Das WBT ist ein Privattheater – vor allem getragen vom bürgerschaftlichen Engagement kulturinteressierter Menschen, die wissen: Kunst ist kein Luxus. Sie ist Lebenselixier. **Der VEREIN ZUR FÖRDERUNG DES WOLFGANG BORCHERT THEATERS MÜNSTER e.V.** unterstützt das Theater finanziell und ideell – und schafft so die Grundlage für künstlerische Unabhängigkeit und inhaltliche Tiefe.

Als Mitglied im **VEREIN ZUR FÖRDERUNG DES WOLFGANG BORCHERT THEATERS MÜNSTER e.V.** nehmen Sie teil an diesem vielseitigen, lebendigen und profilierten Theater und sichern durch Ihren Beitrag die Arbeitsfähigkeit unserer Bühne. Mit einem Jahresbeitrag von nur 125 € (für Unternehmen oder Institu-

Foto Der Vorstand des VEREINS ZUR FÖRDERUNG DES WOLFGANG BORCHERT THEATERS MÜNSTER e. V. Dr. Caroline Brand (Mitte)| Dipl. Kfm. Hendrik Snoek (rechts)| Dipl.-Jur. Gunnar Clauß (links)

tionen 300 €) leisten Sie einen wichtigen Beitrag zur Kulturszene der Region. Die Zuwendung ist selbstverständlich steuerlich absetzbar.

Als Mitglied des Fördervereins sind Sie Teil einer kreativen Gemeinschaft, die Kultur aktiv mitgestaltet. Mitglieder erhalten regelmäßig Einladungen zu Premieren, genießen bevorzugte Kartenreservierungen und bleiben mit Spielplänen, Spielzeitheften und Newslettern immer bestens informiert.



Ein Theater braucht nicht nur Applaus, sondern auch Rückhalt.

Den Mitgliedsantrag finden Sie unter diesem QR-Code oder auf unserer Webseite. Auf Anfrage schicken wir Ihnen den Antrag auch gerne zu, schreiben Sie einfach eine Mail an: **verein@wbt-ms.de**

Der Vorstand des VEREINS ZUR FÖRDERUNG DES WOLFGANG BORCHERT THEATERS MÜNSTER e. V.

Dr. Caroline Brand | Dipl.-Kfm. Hendrik Snoek |
Dipl.-Jur. Gunnar Clauß

Am Mittelhafen 10 • 48155 Münster • Tel: 0251.399 07-0

Sparkasse Münsterland Ost
IBAN DE91 4005 0150 0000 0025 92
BIC WELADED1MST

APPLAUS APPLAUS!

...für unsere
gedeckte Apfeltarte



*Derycke
Bäcker*

H. Krimphove

Zart gebackener Butter-Mürbeteig, frische Äpfel vom Hof Grothues-Potthoff, veredelt mit feiner Glasur – ein glänzender Auftritt für echten Genuss.

Besuche uns jetzt unter:
krimphove.de

Das Klima stimmt –
auch in der nächsten
Spielzeit.

Kompetenz in Lüftungs-
und Klimatechnik

rvt

RAUMLUFT-TECHNIK

RLT • MSR • Kälte

RVT GmbH • Fuggerstr. 15
48165 Münster • Tel. 02501/9630-0
info@rvtklima.de • www.rvtklima.de



BÜHNE FÜRS GEMÜSE

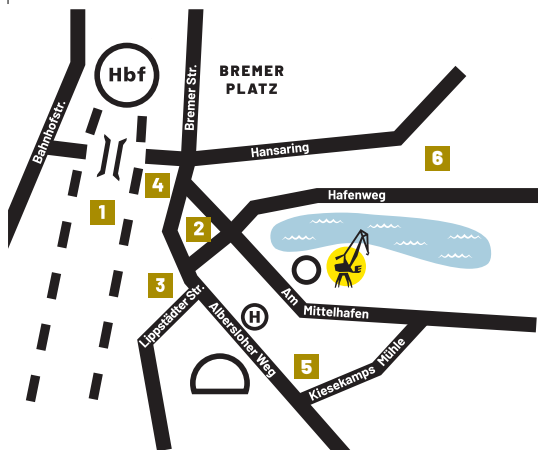
- regionales & saisonales Obst und Gemüse
- online bestellt & frisch nach Haus geliefert
- individuell bestellbar & mit tollen Rezepten

ökullus.de | 0251/927 785 877

**100%
BIO**

ökullus
biofrisch geliefert

ökokiste **BioLand**



PARKEN

Wir weisen darauf hin, dass das Parken auf den Privatparkplätzen vor dem Flechtheimspeicher nicht gestattet ist.

Parkmöglichkeiten finden Sie in den umliegenden Parkhäusern, z. B.

1. Parkplätze am alten Güterbahnhof / Hafenstraße 64

Kosten: je angefangene Std. 1 €
Tagespauschale: 4 €
Parkzeiten: Mo-So 0-24 Uhr

Fußweg zum WBT: ca. 8 Minuten

Entfernung zum WBT: ca. 600 Meter

2. Hafengarage / Hafenplatz 4

Kosten: je angefangene Stunde
1 € (19-7 Uhr) 2 € (7-19 Uhr)
Parkzeiten: Mo-So 0-24 Uhr

Fußweg zum WBT: ca. 4 Minuten

Entfernung zum WBT: ca. 300 Meter

3. Cineplex Parkhaus

Kosten: 1. Std. 1,50 €, 2 Stunden 3 €, je zusätzliche Std. 1 €, Tagespauschale: 6 €

Parkzeiten: Mo-So 0-24 Uhr

Fußweg zum WBT: ca. 7 Minuten

Entfernung zum WBT: ca. 500 Meter

4. Parkplatz Westfalenfließ GmbH Albersloher Weg

Kosten: je angefangene ½ Std. 1 €, Tagespauschale: 18 €, Sonn- und Feiertagspauschale: 5 €
Parkzeiten: Mo-Sa 7-21 Uhr

Fußweg zum WBT: ca. 3 Minuten

Entfernung zum WBT: ca. 200 Meter

5. Parkhaus Stadthaus 3 / Kiesekamps Mühle

Kosten: 1. Std. kostenfrei
danach je angefangene Std. 1 €
Tagespauschale: 7 €

Parkzeiten: Mo-So 0-24 Uhr

Fußweg zum WBT: ca. 5 Minuten

Entfernung zum WBT: ca. 350 Meter

6. Parkhaus + Parkplatz Hafenmarkt Hansaring 52

Kosten: 2 Std. kostenfrei
danach je angefangene Std. 2 €
Tagespauschale: 20 €

Parkzeiten: Mo-Do 6-23 Uhr,
Fr+Sa 6-2 Uhr, Sonn- und Feiertag 8-23 Uhr

Fußweg zum WBT: ca. 10 Minuten

Entfernung zum WBT: ca. 750 Meter

ÖFFENTLICHE VERKEHRSMITTEL

Bushaltestelle Stadtwerke / Hafen

Linien 6, 8, 17 und N85

Fußweg zum WBT: ca. 4 Minuten

Entfernung zum WBT ca. 300 Meter

Bushaltestelle Stadtwerke / Hafen

Linien 6, 8, 17 und N85

Fußweg zum WBT: ca. 4 Minuten

Entfernung zum WBT ca. 300 Meter

Hauptbahnhof Münster (Westf.)

Regional- und Fernverkehr

Fußweg zum WBT: ca. 14 Minuten

Entfernung zum WBT: ca. 1000 Meter

Fahrrad

Es gibt Fahrradstellplätze vor dem Flechtheimspeicher.

SERVICE

**Wolfgang Borchert Theater
Am Mittelhafen 10, 48155 Münster**

www.wolfgang-borchert-theater.de

Intendanz | Verwaltungsleitung

Anne Rockenfeller

0251.399 07-0

verwaltung@wolfgang-borchert-theater.de

Dramaturgie | Kommunikation

Laura Ritter [Leitung]

0251.399 07-14

Lea Schulte-Hillen

0251.399 07-15

**[kommunikation@
wolfgang-borchert-theater.de](mailto:kommunikation@wolfgang-borchert-theater.de)**

Kartenvorverkauf im Foyer

Marcel Dreckmann

0251.400-19

tickets@wolfgang-borchert-theater.de

Kassenzeiten

- Mo-Fr 10-13 Uhr und 14-18 Uhr
[hauseigener Vorverkauf im WBT_FOYER]
- Di-So 2 Std. vor Vorstellungsbeginn
[Abendkasse im WBT_Foyer]

Vorverkauf im Internet

www.wolfgang-borchert-theater.de

Vorverkauf in der Innenstadt

WN-Ticketshop, Picassoplatz 3,
48143 Münster

Gruppenrabatt (nur im VVK)

- Ab 10 Personen Ermäßigung auf jede Karte
[gilt nicht für Premieren, Gastspiele und Sonderveranstaltungen]
- Bei Schulklassen ab 25 Personen erhält eine Begleitperson freien Eintritt

Theatergutscheine

sind für alle Preis- bzw. Platzkategorien an der Theaterkasse und online erhältlich. Die Gutscheine werden im VVK oder ab 2 Std. vor Beginn der Vorstellung gegen reguläre Eintrittskarten eingetauscht. Telefonische Vorbestellung empfohlen. Die Gutscheine sind drei Jahre ab Kaufdatum gültig.

Buchung eines Theaterabends

Für persönliche oder betriebliche Jubiläen sowie andere festliche Anlässe steht Ihnen **Frau Anne Rockenfeller** gerne als Ansprechpartnerin zur Verfügung. Fragen rund um das Catering besprechen Sie bei Bedarf direkt mit **Herrn Liton Ruknuzzaman**, dem Inhaber des «Flechtheims» im Foyer **cafeflechtheims@gmail.com**



Wir sind ein barrierefreies Theater und verfügen über eine Induktionsschleife, Rollstuhlplätze (bitte vorher anmelden), ein barrierefreies WC und Behinderten-Parkplätze. Einzelne Vorstellungen bieten wir außerdem mit Audiodeskription an. Termine und Stückauswahl entnehmen Sie jeweils dem Monatslepporello und unserer Homepage.

IMPRESSUM

Wolfgang Borchert Theater
Am Mittelhafen 10
48155 Münster
www.wolfgang-borchert-theater.de

Telefon 0251.399 07-0
Fax 0251.400 10

Bankverbindung
Sparkasse Münsterland Ost
IBAN DE93 4005 0150 0000 1556 22
BIC WELADED1MST

Intendantin & Geschäftsführerin
Tanja Weidner [V.i.S.d.P.]
intendanz@wolfgang-borchert-theater.de

Rechtsträger
Verein zur Förderung des
Wolfgang Borchert Theaters
Münster e.V.

Vorstand
Dr. Caroline Brand
Dipl.-Kfm. Hendrik Snoek
Dipl.-Jur. Gunnar Clauß

Postanschrift
c/o Dipl.-Jur. Gunnar Clauß
Postfach 2420
48011 Münster

Redaktion Laura Ritter, Lea Schulte-Hillen,
Tanja Weidner

Satz & Layout Kitty Heider

Fotos Klaus Lefebvre, Laura Ritter, Lea
Schulte-Hillen, Tanja Weidner

Porträts S.24 Laukötter © Stefan Klatt,
Karimi © Melih Fidan, Kleiner © Marc Süß/
Sweetspot Studio

Druck Thiekötter Druck, Münster

Auflage 20.000



Eintrittskarten für alle Veranstaltungen

TicketShop



Adresse:
Picassoplatz 3

Besuchen Sie die WN-Geschäftsstelle in Münster!

Viefältiges Angebot:

In der Geschäftsstelle der Westfälischen Nachrichten am Picassoplatz 3 bietet das engagierte Team komfortablen Kundenservice, breitgefächerte Informationen sowie Geschenkartikel und Lesestoff aus dem Münsterland.

WN-Geschäftsstelle

WN-Ticketshop

Picassoplatz 3
48143 Münster
www.wn.de



**Westfälische
Nachrichten**

**Zwei Gehminuten zum Theater.
Tausend Aromen aus dem Orient.**

**al
dar**

*Erst bei uns Platz nehmen, dann im Theater —
die beste Reihenfolge für einen perfekten Abend.*

RESERVIEREN SIE IHREN LIEBLINGSPLATZ

Restaurant Al Dar
CUISINE LEVANTINE

Hafenplatz 10 · 48155 Münster
muenster@aldar.de · Tel. 0251 / 38 33 83 30

theater.aldar.de



theater.aldar.de



Wir bringen *Farbe*
nach Münster

Aus unserer **Verbundenheit mit Münster und dem Münsterland** ist es uns wichtig, verschiedenste Projekte in sportlichen, künstlerischen, kulturellen und sozialen Bereichen zu unterstützen.

Damit gestalten wir die Welt ein wenig bunter und leisten so einen Beitrag zu unserer lebenswerten Region.



www.brillux.de

 **Brillux**
..mehr als Farbe

Collection *Surprise*



Freisfeld

MÜNSTER · PRINZIPALMARKT 20 · WWW.FREISFELD.COM